

**ORBIGO**

DMR-OPERATÖREN



# ORBIGO POC

Abonnemang inklusive terminal

SÄKRARE KOMMUNIKATION – TRYGGARE ARBETSMILJÖ

## Fördelar

### SNABB KOMMUNIKATION MED 4G HASTIGHET

4G nätverk möjliggör högra datahastighet och mindre paketförluster, ni kan därför kommunicera med högre effektivitet och tillgänglighet.

### FLERA TILLGÄNGLIGA NÄTVERK: LTE, GSM, WCDMA, WI-FI

Orbigos radios fungerar över GSM, WCDMA and Wi-Fi nätverk, det ger er en fullständig dynamisk kommunikationsmöjlighet och tillgänglighet.

### SAMTALSFÖRETRÄDE (SUPERVISORY OVERRIDE)

En radio med högre prioritet kan alltid komma fram till användarna jämfört med ett samtal i en lägre prioriterad samtalsgrupp. Det möjliggör högsta möjliga säkerhetsfunktion.

### DISPATCHLÖSNING

Orbigos radio finns med en dispatch/ledningscentralfunktion vilket möjliggör arbetsledning, gps-positionering och att se vart larm sker och sätta in rätt resurs och åtgärd.

### REALTIDS RADIOSTATUS

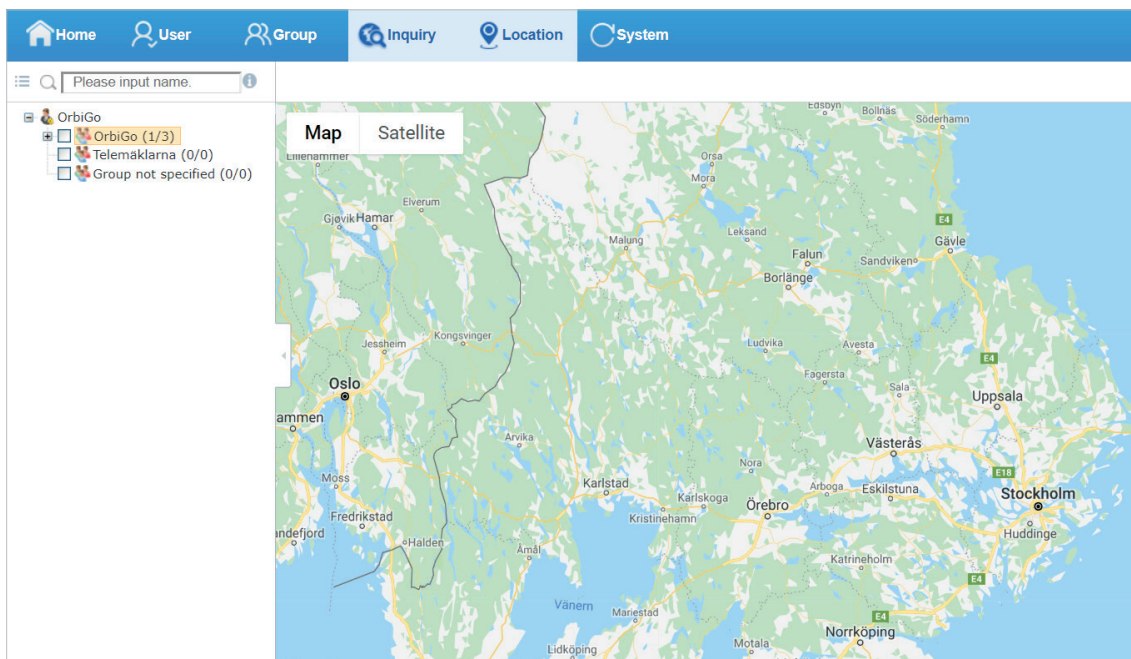
Den här funktionen möjliggör för användarna att i realtid se om kollegor är tillgänglig med olika färg indikationer. Grönt för "Available" att tala med och "Do Not Disturb" (DND) när kollegan är upptagen.

### OVER-THE-AIR PROGRAMMERING

Användarens PPT kontaktbok är tillgänglig för OTA programmering, det möjliggör att skjuta ut uppdaterade telefonböcker för användarna vid tillkommande användare eller ta bort inte längre aktiva användare.

## Funktioner

- PTT över LTE nätverk
- Over-the-air programmering
- Mångsidiga anropsmöjligheter som; Individsamtal, gruppsamtal, all-anrop
- Talprioritering (beredskapsläge bryter alla andra samtal)
- GPS
- Hög talkvalitet, klart digitalt ljud



Kontakta Orbigo eller din ÅF för offert och förslag!  
[www.orbigo.se](http://www.orbigo.se)



**PoC 100**  
LTE

**PoC 120**  
LTE + WiFi

## PRISER OCH PRODUKT-SPECIFIKATIONER

- 295kr i startavgift/abonnemang.
- Abonnemang inklusive terminal "POC 100 eller 120", UTAN datasim för alla OrbiGos tjänster. 199kr/mån och användare
- 24 månaders avtalstid om inte annat anges. Debiteras årsvis.
- Dispatch/ledningscentral kontakta din ÅF eller Orbigo för att få offert.

## Kunder



TRANSPORT



TAXI



EVENT



SÄKERHET



INDUSTRI



BYGG



SAMHÄLLSNYTTA



ELBOLAG



HANDEL



HOTELL

## Specifikations

### GENERELL

Working	3.7V	Memory	4GB (EMMC) +512MB (DDR3)
OS	Android 4.4	Support Group	2000
Support Network System (the rest of the band can be customized)	FDD-LTE: B1/B3/B5; WCDMA: B1; CDMA/GSM; TDD-LTE: B38/B39/B40/ B41; TD: B34/B39;	Interface	Sim card *1 (micro sim) / 2.5mm earphonejack*1
GPS/	Support, for optional features	USB	Micro USB (For data transmission and battery charge)
Wi-Fi	2.4GHz	Maximum Speed	Uplink speed: 50Mbps/ Downlink speed 150Mbps
Bluetooth	4.0	Languages	Chinese/English/Support Customization
Battery Capacity	Li-ion 5200mAh Note: Battery life depends on the network environment	Dimensions	55(L)X36(W)X126(H)mm
Dust & Water Proof	IP54	Weight	250g
Temperature	Operating Temperature: -20°C ~ +60°C Storage temperature: -40°C ~ +70°C	Humidity	5% ~ 95% relative humidity