

ORBIGO



ORBIGO APP

SÄKRARE KOMMUNIKATION – TRYGGARE ARBETSMILJÖ

OrbiGo-appen är en POC / PTT-app anpassad för Android. Hytera PNC370, Hytera PNC550 och TELO M5 radioapparater har dedikerade PTT-knappar som stöds av appen. All kommunikation (video, röst och meddelanden) är AES-256 krypterad från slut till ände för säker kommunikation.

Fördelar

SNABB KOMMUNIKATION MED 4G HASTIGHET

4G nätverk möjliggör högra datahastighet och mindre paketförluster, ni kan därför kommunicera med högre effektivitet och tillgänglighet.

FLERA TILLGÄNGLIGA NÄTVERK: LTE, GSM, WCDMA, WI-FI

OrbiGo APP radios fungerar över GSM, WCDMA and Wi-Fi nätverk, det ger er en fullständig dynamisk kommunikationsmöjlighet och tillgänglighet.

SAMTALSFÖRETRÄDE (SUPERVISORY OVERRIDE)

En användare med högre prioritet kan alltid komma fram till användarna jämfört med ett samtal i en lägre prioriterad samtalsgrupp. Det möjliggör högsta möjliga säkerhetsfunktion.

DISPATCHLÖSNING

OrbiGo APP finns med en dispatch/lednings-centralfunktion vilket möjliggör arbetsledning, gps-positionering och att se vart larm sker och sätta in rätt resurs och åtgärd.

REALTIDS RADIOSTATUS

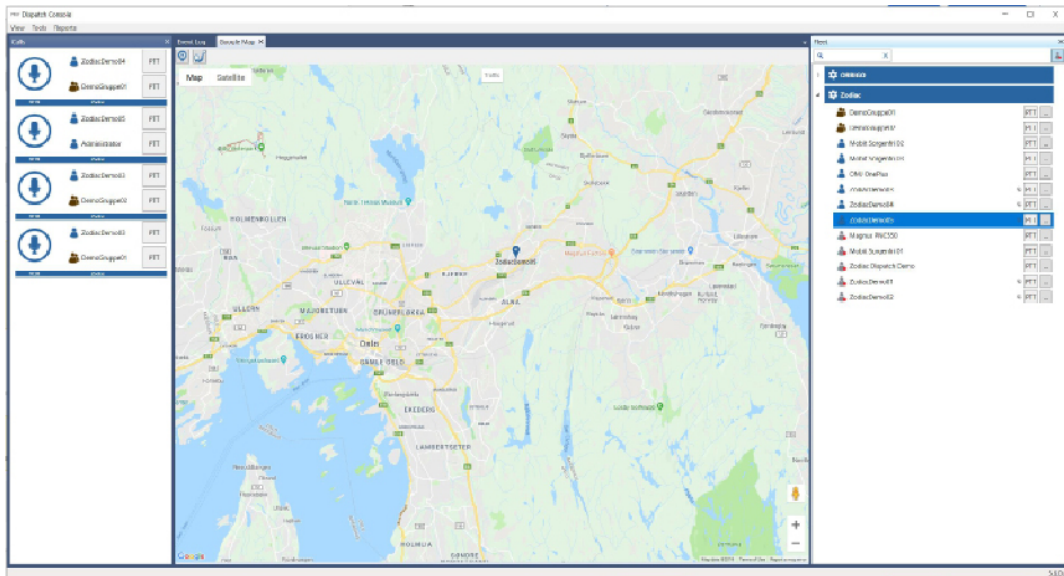
Den här funktionen möjliggör för användarna att i realtid se om kollegor är tillgänglig med olika färg indikationer. Grönt för "Available" att tala med och "Do Not Disturb" (DND) när kollegan är upptagen.

OVER-THE-AIR PROGRAMMERING

Användarens PPT kontaktbok är tillgänglig för OTA programmering, det möjliggör att skjuta ut uppdaterade telefonböcker för användarna vid tillkommande användare eller ta bort inte längre aktiva användare.

Funktioner

- PTT över LTE nätverk
- Over-the-air programmering
- Mångsidiga anropsmöjligheter som; Individsamtal, gruppsamtal, all-anrop
- Talprioritering (beredskapsläge bryter alla andra samtal)
- GPS
- Hög talkvalitet, klart digitalt ljud
- OrbiGo Gateway DMR <--> OrbiGo APP



GPS-spårning

OrbiGo-appen erbjuder GPS-spårningsfunktioner till gruppens användare.

Det finns två alternativ för att begära GPS-spårning:

Enkel begäran: Engångsförfrågan om användarplacering.

Så snart platsen har levererats till den begärande parten, visas den automatiskt på kartan.

Tidsbegäran: Här ombeds du att få periodiska platsuppdatering inom ett specificerat tidsintervall.

Positionsbegäran kan användas för både en enda användare och på en grupp. OrbiGo-appen stöder Google Maps och OpenStreetMap för GPS-spårning.



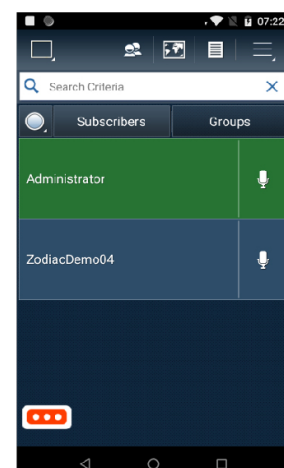
Meddelande

Meddelanden tillåter utbyte av textmeddelanden, bilder och filer. I OrbiGo-appen finns meddelanden tillgängliga för privata konversationer mellan individer användare och för inom större grupper.

OrbiGo Gateway DMR <-> OrbiGo APP

Anslut ditt befintliga DMR nät till OrbiGo APP.

Privat eller gruppsamtal mellan OrbiGo APP-användare och DMR-användare.



Röst- och videoinspelning

Alla röst- och videosamtal spelas in på en server. Varje röstsamtal spelas in i mp3-fil. Videosamtal spelas in i MKV-format.

Anpassad inställning

Med anpassade inställningar kan du anpassa specifika objekt i klientapplikationsgränssnitt som logobild, lista över tillgängliga servrar och mer. Anpassade inställningar definieras på servern och används när du loggar in på OrbiGo-appen.

Dispatcher med OTAP-funktioner (Over-the-Air Programming)

Med dispatcher har du tillgång till följande funktioner:

- Tal - PTT-samtal
- Video - PTT-samtal
- GPS-spårning
- Meddelanden
- Visa händelselogg
- Byt inställningar
- Byt lösenord

PRIS, APP

- 295kr i startavgift/abonnemang.
- Abonnemang UTAN datasim för alla OrbiGos tjänster. 99kr/mån och användare.
- Debiteras årsvis.

PRIS, Dispatch/ Ledningscentral

- 295kr i startavgift.
- Abonnemang 500kr/mån.
- Debiteras årsvis.

Kunder



TRANSPORT



TAXI



EVENT



SÄKERHET



INDUSTRI



BYGG



SAMHÄLLSNYTTA



ELBOLAG



HANDEL



HOTELL