

**ORBIGO**

DMR-OPERATÖREN



# ORBIGO POC 120

SÄKRARE KOMMUNIKATION – TRYGGARE ARBETSMIJÖ

## Fördelar

### SNABB KOMMUNIKATION MED 4G HASTIGHET

4G nätverk möjliggör högre datahastighet och mindre paketförluster, ni kan därför kommunicera med högre effektivitet och tillgänglighet

### FLERA TILLGÄNGLIGA NÄTVERK: LTE, GSM, WCDMA, WI-FI

Orbigos radios fungerar över GSM, WCDMA and Wi-Fi nätverk, det ger er en fullständisk dynamisk kommunikationsmöjlighet och tillgänglighet

### SAMTALSFÖRETRÄDE (SUPERVISORY OVERRIDE)

En radio med högre prioritet kan alltid komma fram till användarna jämfört med ett samtal i en lägre prioriterad samtalsgrupp. Det möjliggör högsta möjliga säkerhetsfunktion.

### DISPATCHLÖSNING

Orbigos radio finns med en dispatch/lednings-centralfunktion vilket möjliggör arbetsledning, gps-positionering och att se vart larm sker och sätta in rätt resurs och åtgärd.

### REALTIDS RADIOSTATUS

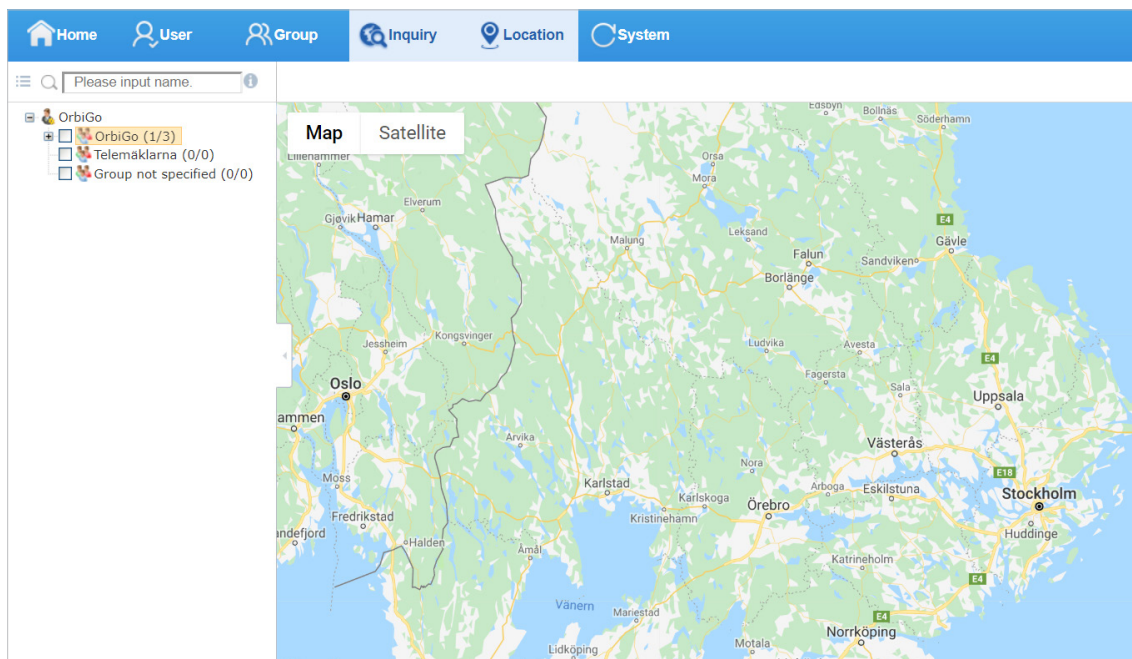
den här funktionen möjliggör för användarna att i realtid se om kollegor är tillgänglig med olika färg indikationer. Grönt för "Available" att tala med och "Do Not Disturb" (DND) när kollegan är upptagen.

### OVER-THE-AIR PROGRAMMERING

Användarens PPT kontaktbok är tillgänglig för OTA programmering, det möjliggör att skjuta ut uppdaterade telefonböcker för användarna vid tillkommande användare eller ta bort inte längre aktiva användare.

## Funktioner

- PTT över LTE nätverk
- Over-the-air programmering
- Mångsidiga anropsmöjligheter som; Individsamtal, gruppsamtal, all-anrop
- Talprioritering (beredskapsläge bryter alla andra samtal)
- GPS
- Hög talkvalitet, klart digitalt ljud



Kontakta OrbiGo eller din ÅF för offert och förslag!  
[www.orbigo.se](http://www.orbigo.se)



## PRISER OCH PRODUKT-SPECIFIKATIONER

- 295kr i startavgift/abonnemang.
- Abonnemang MED datasim för alla OrbiGos tjänster. 199kr/mån och användare.
- Abonnemang UTAN datasim för alla OrbiGos tjänster. 179kr/mån och användare
- Pris på PoC 100 och 120 är 3995kr.
- 12 månaders avtalstid om inte annat anges.
- Dispatch/ledningscentral kontakta din ÅF eller OrbiGo för att få offert.

## Kunder



TRANSPORT



TAXI



EVENT



SECURITY



INDUSTRI



BYGG



SAMHÄLLSNYTTA



ELBOLAG



HANDEL



HOTELL

## Specifikations

### GENERELL

<b>Working</b>	3.7V	<b>Memory</b>	4GB (EMMC) +512MB (DDR3)
<b>OS</b>	Android 4.4	<b>Support Group</b>	2000
<b>Support Network System (the rest of the band can be customized)</b>	FDD-LTE: B1/B3/B5; WCDMA: B1; CDMA/GSM; TDD-LTE: B38/B39/B40/ B41; TD: B34/B39;	<b>Interface</b>	Sim card *1 (micro sim) / 2.5mm earphonejack*1
<b>GPS/</b>	Support, for optional features	<b>USB</b>	Micro USB (For data trans- mission and battery charge)
<b>Wi-Fi</b>	2.4GHz	<b>Maximum Speed</b>	Uplink speed: 50Mbps/ Downlink speed 150Mbps
<b>Bluetooth</b>	4.0	<b>Languages</b>	Chinese/English/Support Customization
<b>Battery Capacity</b>	Li-ion 5200mAh Note: Batery life depends on the network enviroment	<b>Dimensions</b>	55(L)X36(W)X126(H)mm
<b>Dust &amp; Water Proof</b>	IP54	<b>Weight</b>	250g
<b>Temperature</b>	Operating Temperature: -20°C ~ +60°C Storage temperatur: -40°C ~ +70°C	<b>Humidity</b>	5% ~ 95% rlative humidity